

ご家族の
皆様ぜひ、
実物を
ご覧ください

Open House

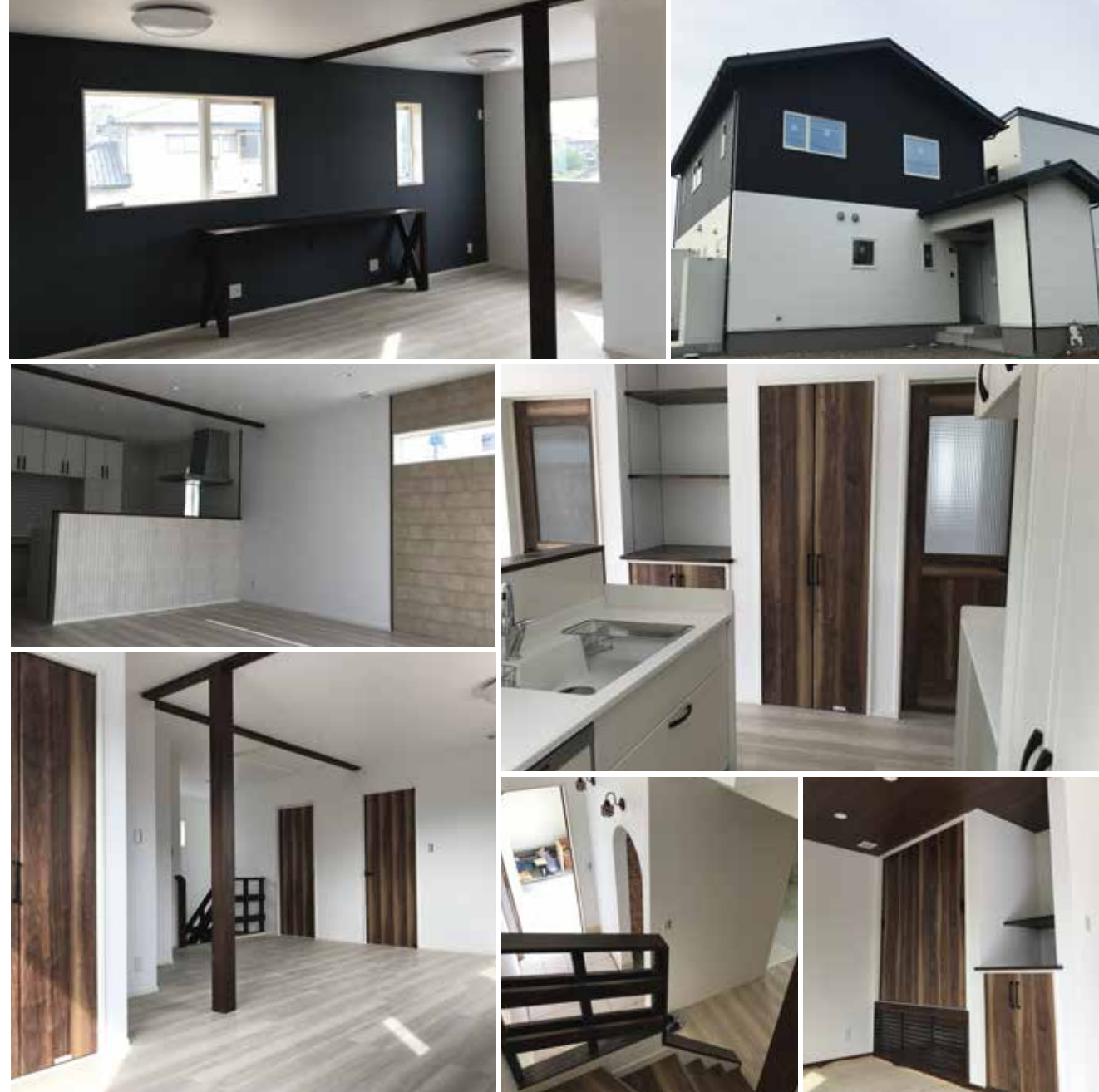
注文住宅完成現場見学会開催

9/22 sat ▶ 24 mon

3days ONLY OPEN 10:00~17:00



会場：阿賀野市中島町13番



OPEN HOUSE 期間中 新築・リフォーム無料相談会開催

創業
45周年
特典

新築御成約のお客様に

「最大100万円相当」の商品を差し上げます。

事前予約で¥3,000ギフトカードプレゼント 先着20名様

LIXIL | TOTO | Panasonic | NORITZ | TOCLAS | クリナップ | タカラスタンダード etc

お子様に

お菓子
つかみ取り



補助金

リフォーム
補助金も
対応致します!

住宅を賢く、
経済的に建てませんか?
当社なら補助金申請が、

最大
(平成30年度の場合)
282万円

※建設地によって異なります

詳しくは、
9/22sat~24monの
無料相談会にてご説明させていただきます!

(ZEH補助金・すまいの給付金等 etc)

火災保険料が約60%安くなる!
省令準耐火構造も対応可能です。

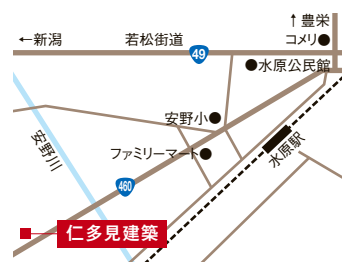
株式会社 仁多見建築

〒959-2131 阿賀野市月崎205-1

TEL 0250-67-4235

FAX 0250-67-4253

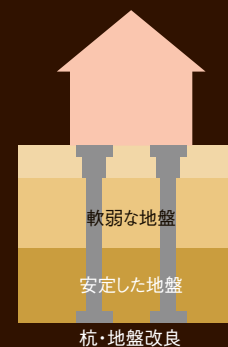
http://www.nitami-kentiku.jp



品質

お客様に安心なお住まいを!

- ・防蟻処理 (10年保証)
- ・杭、地盤改良 (10年保証)
- ・住宅瑕疵保険 (10年保証)
- ・第三者機関検査
- ・耐震等級3まで対応可能 (現行建築基準法の1.5倍の耐震性)
- ・省令準耐火構造



リフォームにも
おすすめです!



発泡ウレタン断熱



樹脂サッシ

快適

夏涼しく!
冬暖かく!

- ・発泡ウレタン断熱 (高気密・高断熱性能)
- ・室内サッシ (樹脂サッシ YKK社製)

省エネ

ZEH(ゼッチ)とは? 年間消費エネルギー量が概ねゼロ以下の住宅です!



+



+



ゼロへ
0

※写真・イラストはイメージとなります。



補助金

リフォーム
補助金も
対応致します!

住宅を賢く、
経済的に建てませんか?
当社なら補助金申請が、

最大
(平成30年度の場合)
282万円

※建設地によって異なります

詳しくは、
9/22sat~24monの
無料相談会にてご説明させていただきます!

(ZEH補助金・すまいの給付金等 etc)

火災保険料が約60%安くなる!
省令準耐火構造も対応可能です。

株式会社 仁多見建築

〒959-2131 阿賀野市月崎205-1

TEL 0250-67-4235

FAX 0250-67-4253

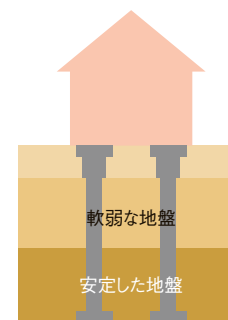
http://www.nitami-kentiku.jp



品質

お客様に安心なお住まいを!

- ・防蟻処理(10年保証)
- ・杭、地盤改良(10年保証)
- ・住宅瑕疵保険(10年保証)
- ・第三者機関検査
- ・耐震等級3まで対応可能(現行建築基準法の1.5倍の耐震性)
- ・省令準耐火構造



防蟻処理

リフォームにも
おすすめです!



発砲ウレタン断熱



樹脂サッシ

快適

夏涼しく!
冬暖かく!

- ・発砲ウレタン断熱
(高気密・高断熱性能)
- ・室内サッシ
(樹脂サッシ YKK社製)

省エネ

ZEH(ゼッチ)とは? 年間消費エネルギー量が概ねゼロ以下の住宅です!

